

Dell Inspiron 15/15R

Ägarens handbok

Datormodell: Inspiron 3521/5521/5537

Regleringsmodell: P28F

Regleringstyp: P28F001/P28F003



Obs, viktigt och varningar



OBS! Detta meddelande innehåller viktig information som kan hjälpa dig att få ut mer av din dator.



VIKTIGT! VIKTIGT! Här anges information om hur potentiell skada på maskinvaran eller dataförlust kan uppstå om anvisningarna inte följs.



WARNING! WARNING! Detta meddelande indikerar risk för skada på egendom eller person, eller livsfara.

© 2012–2013 Dell Inc.

Varumärken som används i denna text: Dell™, DELL-logotypen och Inspiron™ är varumärken som tillhör Dell Inc.; Microsoft®, Windows® och Windows startknappslogotyp är antingen varumärken eller registrerade varumärken som tillhör Microsoft Corporation i USA och/eller andra länder; Bluetooth® är ett registrerat varumärke som ägs av Bluetooth SIG, Inc. och som används av Dell under licens.

Innehåll

Innan du börjar	7
Stäng av datorn och anslutna enheter.	7
Säkerhetsanvisningar	8
Rekommenderade verktyg	8
När du har arbetat inuti datorn	9
Ta bort batteriet	10
Procedur	10
Sätta tillbaka batteriet	11
Procedur	11
Ta bort minnesmodulerna	12
Nödvändiga förhandsåtgärder.	12
Procedur	12
Sätta tillbaka minnesmodulen	14
Procedur	14
Nödvändiga efterhandsåtgärder.	14
Ta bort den optiska enhetsmonteringen	15
Nödvändiga förhandsåtgärder.	15
Procedur	15
Sätta tillbaka den optiska enhetsmonteringen	17
Procedur	17
Nödvändiga efterhandsåtgärder.	17
Ta bort hårddiskmonteringen	18
Nödvändiga förhandsåtgärder.	18
Procedur	18
Sätta tillbaka hårddiskmonteringen	20
Procedur	20
Nödvändiga efterhandsåtgärder.	20

Ta bort tangentbordet	21
Nödvändiga förhandsåtgärder.	21
Procedur	21
Sätta tillbaka tangentbordet	23
Procedur	23
Nödvändiga efterhandsåtgärder.	23
Ta bort handledsstödet	24
Nödvändiga förhandsåtgärder.	24
Procedur	24
Sätta tillbaka handledsstödet	27
Procedur	27
Nödvändiga efterhandsåtgärder.	27
Ta bort Mini-Card-kortet för trådlös kommunikation	28
Nödvändiga förhandsåtgärder.	28
Procedur	28
Sätta tillbaka det trådlösa Mini-Card-kortet	30
Procedur	30
Nödvändiga efterhandsåtgärder.	30
Ta bort I/O-kortet	31
Nödvändiga förhandsåtgärder.	31
Procedur	32
Sätta tillbaka I/O-kortet	33
Procedur	33
Nödvändiga efterhandsåtgärder.	33
Ta bort moderkortet	34
Nödvändiga förhandsåtgärder.	34
Procedur	35
Sätta tillbaka moderkortet	37
Procedur	37
Nödvändiga efterhandsåtgärder.	37
Ange servicenumret i systeminstallationsprogrammet.	37


Ta bort knappcells batteriet	38
Nödvändiga förhandsåtgärder	38
Procedur	39
Sätta tillbaka knappcells batteriet	40
Procedur	40
Nödvändiga efterhandsåtgärder	40
Ta bort kylflänsen	41
Nödvändiga förhandsåtgärder	41
Procedur	42
Sätta tillbaka kylflänsen	43
Procedur	43
Nödvändiga efterhandsåtgärder	43
Ta bort fläkten	44
Nödvändiga förhandsåtgärder	44
Procedur	45
Sätta tillbaka fläkten	46
Procedur	46
Nödvändiga efterhandsåtgärder	46
Ta bort högtalarna	47
Nödvändiga förhandsåtgärder	47
Procedur	48
Sätta tillbaka högtalarna	50
Procedur	50
Nödvändiga efterhandsåtgärder	50
Ta bort bildskärmsmonteringen	51
Nödvändiga förhandsåtgärder	51
Procedur	52
Sätta tillbaka bildskärmsmonteringen	54
Procedur	54
Nödvändiga efterhandsåtgärder	54

Ta bort bildskärmsramen	55
Nödvändiga förhandsåtgärder	55
Procedur	56
Sätta tillbaka bildskärmsramen	57
Procedur	57
Nödvändiga efterhandsåtgärder	57
Ta bort bildskärmsgångjärnen	58
Nödvändiga förhandsåtgärder	58
Procedur	59
Sätta tillbaka bildskärmsgångjärnen	60
Procedur	60
Nödvändiga efterhandsåtgärder	60
Ta bort bildskärmspanelen	61
Nödvändiga förhandsåtgärder	61
Procedur	62
Sätta tillbaka bildskärmspanelen	64
Procedur	64
Nödvändiga efterhandsåtgärder	64
Ta bort kameramodulen	65
Nödvändiga förhandsåtgärder	65
Procedur	66
Sätta tillbaka kameramodulen	67
Procedur	67
Nödvändiga efterhandsåtgärder	67
Uppdatera BIOS	68

Stäng av datorn och anslutna enheter



VIKTIGT! Undvik dataförlust genom att spara och stänga alla öppna filer och avsluta alla program innan du stänger av datorn.










- 1 Spara och stäng alla öppna filer samt avsluta alla öppna program.
- 2 Följ anvisningarna för hur du stänger av datorn baserat på det operativsystem som finns installerat på datorn.
 - *Windows 8:*
Flytta musmarkören till det övre eller nedre högra hörnet på skärmen och öppna panelen med snabbknappar och klicka sedan på **Inställningar**→ **Ström**→ **Stäng av**.
 - *Windows 7:*
Klicka på **Start**  och klicka sedan på **Stäng av**.
Microsoft Windows avslutas och datorn stängs av.
- 3 Koppla bort datorn och alla anslutna enheter från eluttagen.
- 4 Koppla bort alla telesladdar, nätverkskablar och anslutna enheter från datorn.
- 5 Jorda moderkortet genom att hålla ned strömbrytaren i cirka fem sekunder när kablarna har kopplats bort från datorn.



OBS! Om du använder ett annat operativsystem kan du hitta anvisningar för avstängning i dokumentationen för operativsystemet.

Säkerhetsanvisningar

Följ dessa säkerhetsföreskrifter för att skydda datorn och dig själv.

-  **WARNING!** Innan du utför något arbete inuti datorn ska du läsa säkerhetsinstruktionerna som medföljde datorn. Mer säkerhetsinformation finns på hemsidan för regelefterlevnad på dell.com/regulatory_compliance.
-  **WARNING!** Koppla bort alla strömkällor innan du öppnar datorkåpan eller panelerna. När du är klar sätter du tillbaka alla kåpor, paneler och skruvar innan du ansluter till strömkällan.
-  **VIKTIGT!** Undvik att datorn skadas genom att se till att arbetsytan är plan och ren.
-  **VIKTIGT!** Undvik att komponenter och kort skadas genom att hålla dem i kanterna och undvika att vidröra stift och kontakter.
-  **VIKTIGT!** Endast kvalificerade servicetekniker får ta bort datorkåpan och hantera komponenter inuti datorn. I säkerhetsanvisningarna finns fullständig information om säkerhetsåtgärder, hur du arbetar inuti datorn och skyddar dig mot elektriska stötar.
-  **VIKTIGT!** Jorda dig genom att röra vid en omålad metallyta, exempelvis metallen på datorns baksida, innan du vidrör något inuti datorn. Medan du arbetar bör du med jämna mellanrum röra vid en omålad metallyta för att avleda statisk elektricitet, som kan skada de inbyggda komponenterna.
-  **VIKTIGT!** När du kopplar bort en kabel ska du alltid dra i kontakten eller i dess dragflik, inte i själva kabeln. Vissa kablar har kontakter med låsflikar eller vingskruvar som måste lossas innan kabeln kan kopplas från. När du kopplar från kablar ska du rikta in dem rakt för att undvika att kontaktstiften böjs. När du ansluter kablar ska du se till att kontakter och portar är korrekt inriktade.
-  **VIKTIGT!** Nätverkskablar kopplas först loss från datorn och sedan från nätverksenheten.
-  **VIKTIGT!** Mata ut eventuella kort från mediekortläsaren.

Rekommenderade verktyg

Procedurerna i detta dokument kan kräva att följande verktyg används:

- Krysspårmejsel (Phillips)
- Plastrits

När du har arbetat inuti datorn

När du har slutfört bytesprocedurerna ska du kontrollera följande:

- Sätt tillbaka alla skruvar och kontrollera att inga lösa skruvar finns kvar inuti datorn.
- Anslut eventuella externa enheter, kablar, kort och andra delar som du tagit bort innan du påbörjade arbetet med datorn.
- Anslut datorn och alla anslutna enheter till eluttagen.



VIKTIGT! Innan du startar datorn sätter du tillbaka alla skruvar och kontrollerar att inga lösa skruvar ligger kvar inuti datorn. Om du inte gör det finns det risk att datorn skadas.

Ta bort batteriet

! **WARNING!** Innan du utför något arbete inuti datorn ska du läsa säkerhetsinstruktionerna som medföljde datorn och följa stegen i "Innan du börjar" på sidan 7. När du har arbetat inuti datorn följer du anvisningarna i "När du har arbetat inuti datorn" på sidan 9. Mer säkerhetsinformation finns på hemsidan för regelefterlevnad på dell.com/regulatory_compliance.

Procedur

- 1 Stäng skärmen och vänd på datorn.
- 2 Skjut batterihakarna på vardera änden av batterifacket till upplåst läge. Du hör ett klickljud när batteriet är upplåst.
- 3 Lyft bort batteriet från datorbasen för att koppla bort det från datorn.



1 batterihakar (2)

2 batteri

Sätta tillbaka batteriet



VARNING! Innan du utför något arbete inuti datorn ska du läsa säkerhetsinstruktionerna som medföljde datorn och följa stegen i "Innan du börjar" på sidan 7. När du har arbetat inuti datorn följer du anvisningarna i "När du har arbetat inuti datorn" på sidan 9. Mer säkerhetsinformation finns på hemsidan för regelefterlevnad på dell.com/regulatory_compliance.

Procedur

Passa in flikarna på batteriet med skårorna i batterifacket och snäpp batteriet på plats.

Ta bort minnesmodulerna

! **WARNING!** Innan du utför något arbete inuti datorn ska du läsa säkerhetsinstruktionerna som medföljde datorn och följa stegen i "Innan du börjar" på sidan 7. När du har arbetat inuti datorn följer du anvisningarna i "När du har arbetat inuti datorn" på sidan 9. Mer säkerhetsinformation finns på hemsidan för regelefterlevnad på dell.com/regulatory_compliance.

Nödvändiga förhandsåtgärder

Ta bort batteriet. Se "Ta bort batteriet" på sidan 10.

Procedur

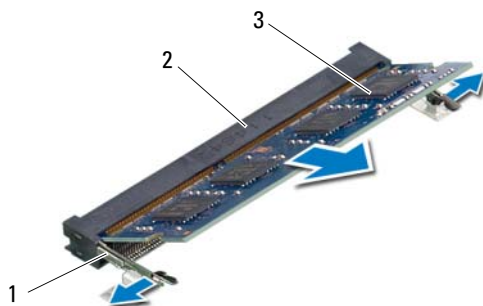
- 1 Lossa fästskruven som håller fast minnesmodulhöljet i datorbasen.
- 2 Använd fingertopparna och lyft ut minnesmodulhöljet ur spåren i datorbasen.



1 Fästskruv

2 minnesmodulhölje

- 3 Lossa fästhakarna i bägge ändarna av minnesmodulkontakten med fingertopparna tills minnesmodulen släpper.
- 4 Ta bort minnesmodulen från minnesmodulkontakten




1	fästhakar (2)	2	kontakt för minnesmodul
3	minnesmodul		

Sätta tillbaka minnesmodulen



WARNING! Innan du utför något arbete inuti datorn ska du läsa säkerhetsinstruktionerna som medföljde datorn och följa stegen i "Innan du börjar" på sidan 7. När du har arbetat inuti datorn följer du anvisningarna i "När du har arbetat inuti datorn" på sidan 9. Mer säkerhetsinformation finns på hemsidan för regelefterlevnad på dell.com/regulatory_compliance.

Procedur

- 1 Rikta in spåret på minnesmodulen med fliken på minnesmodulkontakten.
- 2 Skjut in minnesmodulen i kontakten i 45 graders vinkel och tryck sedan modulen nedåt tills den klickar fast på plats.
 **OBS!** Om du inte hör något klick tar du bort Mini-Card-kortet och försöker igen.
- 3 Skjut in minnesmodulhöljets flikar mot spåren i datorbasen och snäpp försiktigt minnesmodulhöljet på plats.
- 4 Dra åt fästsruven som håller fast minnesmodulhöljet i datorbasen.

Nödvändiga efterhandsåtgärder

Sätt tillbaka batteriet. Se "Sätta tillbaka batteriet" på sidan 11.

Ta bort den optiska enhetsmonteringen

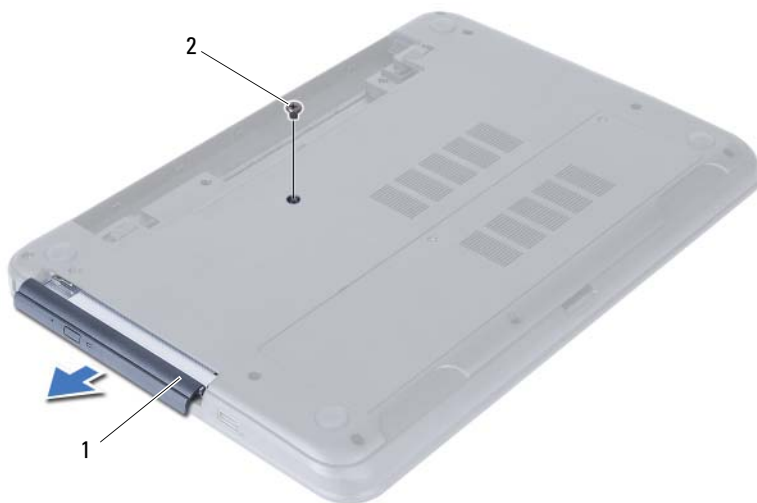
! **WARNING!** Innan du utför något arbete inuti datorn ska du läsa säkerhetsinstruktionerna som medföljde datorn och följa stegen i "Innan du börjar" på sidan 7. När du har arbetat inuti datorn följer du anvisningarna i "När du har arbetat inuti datorn" på sidan 9. Mer säkerhetsinformation finns på hemsidan för regelefterlevnad på dell.com/regulatory_compliance.

Nödvändiga förhandsåtgärder

Ta bort batteriet. Se "Ta bort batteriet" på sidan 10.

Procedur

- 1 Ta bort skruven som håller fast den optiska enheten på datorns bottenplatta.
- 2 Skjut ut den optiska enheten ur enhetsfacket med fingertopparna.



1 optisk enhetsmontering

2 skruv

- 3 Ta bort skruvarna som håller fast den optiska enhetshållaren i den optiska enhetsmonteringen.
- 4 Ta bort den optiska enhetshållaren från den optiska enhetsmonteringen.
- 5 Bänd försiktigt bort ramen för den optiska enheten och ta bort den från den optiska enhetsmonteringen.



1	ram för optisk enhet	2	optisk enhet
3	skruvar (2)	4	optiska enhetshållare

Sätta tillbaka den optiska enhetsmonteringen



WARNING! Innan du utför något arbete inuti datorn ska du läsa säkerhetsinstruktionerna som medföljde datorn och följa stegen i "Innan du börjar" på sidan 7. När du har arbetat inuti datorn följer du anvisningarna i "När du har arbetat inuti datorn" på sidan 9. Mer säkerhetsinformation finns på hemsidan för regelefterlevnad på dell.com/regulatory_compliance.

Procedur

- 1 Passa in flikarna på ramen för den optiska enheten med öppningarna på den optiska enheten och snäpp ramen på plats.
- 2 Passa in skruvhålen i den optiska enhetshållaren med skruvhålen i den optiska enhetsmonteringen.
- 3 Sätt tillbaka skruvarna som håller fast den optiska enhetshållaren i den optiska enhetsmonteringen.
- 4 Skjut in den optiska enhetsmonteringen i rätt läge och se till att skruvhålen i den optiska enhetshållaren är inriktade med skruvhålen i datorbasen.

Nödvändiga efterhandsåtgärder

Sätt tillbaka batteriet. Se "Sätta tillbaka batteriet" på sidan 11.

Ta bort hårddiskmonteringen

! **WARNING!** Innan du utför något arbete inuti datorn ska du läsa säkerhetsinstruktionerna som medföljde datorn och följa stegen i "Innan du börjar" på sidan 7. När du har arbetat inuti datorn följer du anvisningarna i "När du har arbetat inuti datorn" på sidan 9. Mer säkerhetsinformation finns på hemsidan för regelefterlevnad på dell.com/regulatory_compliance.

△ **VIKTIGT!** Undvik dataförlust genom att inte ta bort hårddisken medan datorn är i strömsparläge eller är påslagen.

△ **VIKTIGT!** Hårddiskar är mycket känsliga. Var försiktig när du hanterar hårddisken.

Nödvändiga förhandsåtgärder

- 1 Ta bort batteriet. Se "Ta bort batteriet" på sidan 10.
- 2 Följ anvisningarna från steg 1 till steg 2 i "Ta bort minnesmodulerna" på sidan 12.

Procedur

- 1 Ta bort skruvarna som fäster hårddisksenheten i datorns bottenplatta.
- 2 Skjut hårddiskmonteringen framåt så att den kopplas bort från moderkortet.



1 skruvar (2)

2 hårddiskmontering

- 3 Använd dragfliken och lyft upp hårddiskmonteringen från datorbasen.



1 hårddiskmontering

2 dragflik

- 4 Ta bort skruvarna som håller fast hårddiskhållaren i hårddisken.
5 Lyft bort hårddiskhållaren från hårddisken.



1 skruvar (2)

2 hårddiskhållare

Sätta tillbaka hårddiskmonteringen



WARNING! Innan du utför något arbete inuti datorn ska du läsa säkerhetsinstruktionerna som medföljde datorn och följa stegen i "Innan du börjar" på sidan 7. När du har arbetat inuti datorn följer du anvisningarna i "När du har arbetat inuti datorn" på sidan 9. Mer säkerhetsinformation finns på hemsidan för regelefterlevnad på dell.com/regulatory_compliance.



VIKTIGT! Hårddiskar är mycket känsliga. Var försiktig när du hanterar hårddisken.

Procedur

- 1 Rikta in skruvhålen i hårddiskhållaren med skruvhålen i hårddisken.
- 2 Sätt tillbaka skruvarna som håller fast hårddiskhållaren i hårddisken.
- 3 Skjut in hårddiskmonteringen i hårddiskfacket.
- 4 Skjut hårddiskmonteringen bakåt så att den kopplas in till moderkortet.
- 5 Sätt tillbaka skruvarna som fäster hårddiskenheten i datorns bottenplatta.

Nödvändiga efterhandsåtgärder

- 1 Följ anvisningarna från steg 3 till steg 4 i "Sätta tillbaka minnesmodulen" på sidan 14.
- 2 Sätt tillbaka batteriet. Se "Sätta tillbaka batteriet" på sidan 11.

Ta bort tangentbordet

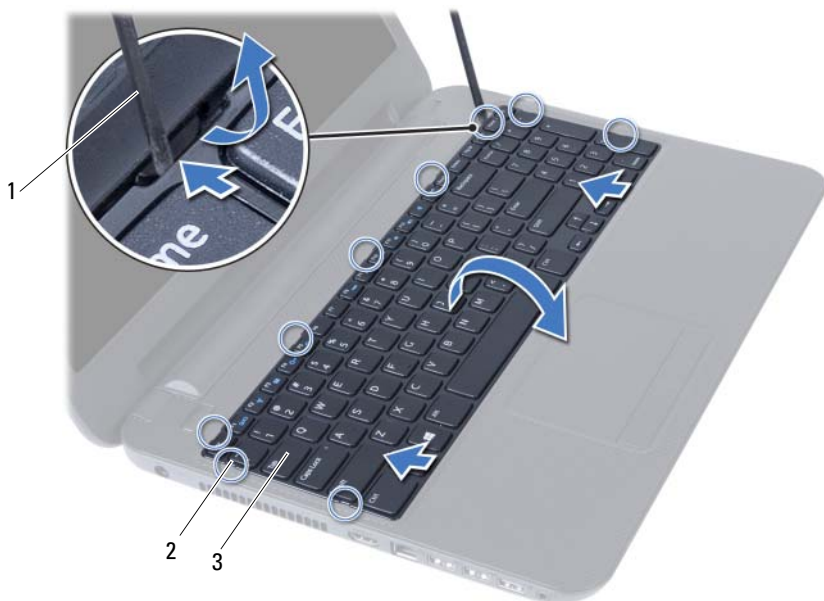
! **WARNING!** Innan du utför något arbete inuti datorn ska du läsa säkerhetsinstruktionerna som medföljde datorn och följa stegen i "Innan du börjar" på sidan 7. När du har arbetat inuti datorn följer du anvisningarna i "När du har arbetat inuti datorn" på sidan 9. Mer säkerhetsinformation finns på hemsidan för regelefterlevnad på dell.com/regulatory_compliance.

Nödvändiga förhandsåtgärder

Ta bort batteriet. Se "Ta bort batteriet" på sidan 10.

Procedur

- 1 Vänd datorn upp och ned och öppna bildskärmen så mycket det går.
- 2 Använd en plastrits och lossa tangentbordet från flikarna på handledsstödet.



1 plastrits

2 flikar (9)

3 tangentbord

- 3 Lyft upp tangentbordet och skjut det mot bildskärmen så att det lossar från handledsstödet.
- 4 Vänd tangentbordet upp och ned och placera det på handledsstödet.
- 5 Lyft kontaktspärren och koppla bort tangentbordet från kontakten på moderkortet.
- 6 Lyft bort tangentbordet från handledsstödet.



1 kontaktspärr

2 tangentbordskabel

3 tangentbord

Sätta tillbaka tangentbordet



VARNING! Innan du utför något arbete inuti datorn ska du läsa säkerhetsinstruktionerna som medföljde datorn och följa stegen i "Innan du börjar" på sidan 7. När du har arbetat inuti datorn följer du anvisningarna i "När du har arbetat inuti datorn" på sidan 9. Mer säkerhetsinformation finns på hemsidan för regelefterlevnad på dell.com/regulatory_compliance.

Procedur

- 1 Skjut in tangentbordskabeln i kontakten på moderkortet och tryck ned kontaktpärren för att säkra kabeln.
- 2 Skjut in flikarna på tangentbordets undersida i öppningarna på handledsstödet och sätt fast tangentbordet på handledsstödet.
- 3 Tryck försiktigt på kanterna på tangentbordet så att tangentbordet hamnar på plats under flikarna på handledsstödet.

Nödvändiga efterhandsåtgärder

Sätt tillbaka batteriet. Se "Sätta tillbaka batteriet" på sidan 11.

Ta bort handledsstödet

! **WARNING!** Innan du utför något arbete inuti datorn ska du läsa säkerhetsinstruktionerna som medföljde datorn och följa stegen i "Innan du börjar" på sidan 7. När du har arbetat inuti datorn följer du anvisningarna i "När du har arbetat inuti datorn" på sidan 9. Mer säkerhetsinformation finns på hemsidan för regelefterlevnad på dell.com/regulatory_compliance.

Nödvändiga förhandsåtgärder

- 1 Ta bort batteriet. Se "Ta bort batteriet" på sidan 10.
- 2 Följ anvisningarna från steg 1 till steg 2 i "Ta bort minnesmodulerna" på sidan 12.
- 3 Ta bort den optiska enhetsmonteringen. Se "Ta bort den optiska enhetsmonteringen" på sidan 15.
- 4 Ta bort tangentbordet. Se "Ta bort tangentbordet" på sidan 21.

Procedur

- 1 Stäng skärmen och vänd på datorn.
- 2 Ta bort skruvarna som håller fast handledsstödet i datorbasen.



1 skruvar (12)

- 3 Vänd datorn upp och ned och öppna bildskärmen så mycket det går.
- 4 Lyft kontaktpärrarna och dra i dragflikarna för att koppla bort kabeln till pekskivan och strömbrytarkabeln från moderkortet.

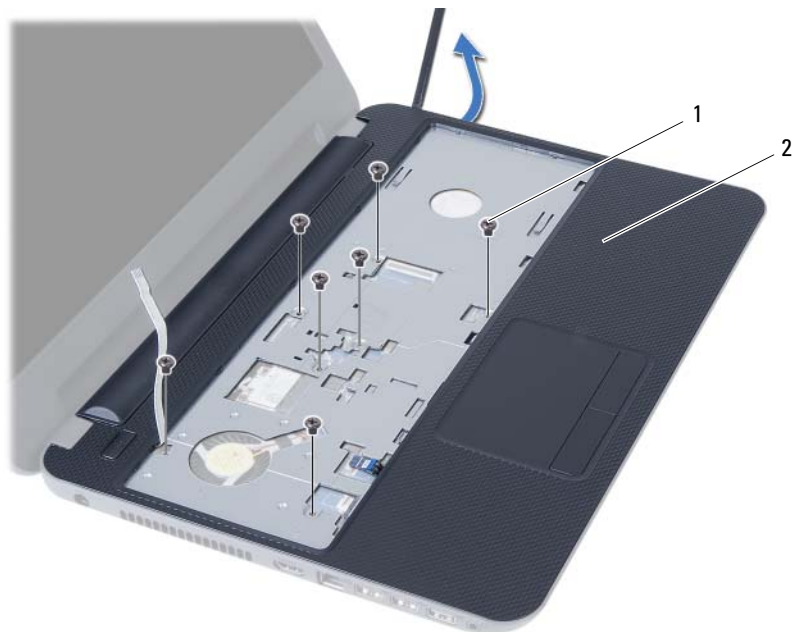


1	pekskivans kabel	2	strömbrytarkabel
3	kontaktpärrar (2)		

- 5 Ta bort skruvarna som håller fast handledsstödet i moderkortet.
- 6 Använd en plastrits och lyft försiktigt upp och lossa flikarna på handledsstödet från spåren i datorbasen.

△ VIKTIGT! Ta försiktigt loss handledsstödet från bildskärmsmonteringen för att inte skada bildskärmsmonteringen.

- 7 Lyft bort handledsstödet från datorbasen.



1 skruvar (7)

2 handledsstöd

Sätta tillbaka handledsstödet



VARNING! Innan du utför något arbete inuti datorn ska du läsa säkerhetsinstruktionerna som medföljde datorn och följa stegen i "Innan du börjar" på sidan 7. När du har arbetat inuti datorn följer du anvisningarna i "När du har arbetat inuti datorn" på sidan 9. Mer säkerhetsinformation finns på hemsidan för regelefterlevnad på dell.com/regulatory_compliance.

Procedur

- 1 Rikta in handledsstödet över datorbasen.
- 2 Tryck handledsstödet nedåt tills det snäpper på plats.
- 3 Skjut in pekskivans kabel och strömbrytarkabeln i kontakterna på moderkortet och tryck ned kontaktspärren för att fästa kablarna.
- 4 Sätt tillbaka skruvarna som håller fast handledsstödet i moderkortet.
- 5 Stäng skärmen och vänd på datorn.
- 6 Sätt tillbaka skruvarna som håller fast handledsstödet i datorbasen.

Nödvändiga efterhandsåtgärder

- 1 Sätt tillbaka tangentbordet. Se "Sätta tillbaka tangentbordet" på sidan 23.
- 2 Sätt tillbaka den optiska enhetsmonteringen. Se "Sätta tillbaka den optiska enhetsmonteringen" på sidan 17.
- 3 Följ anvisningarna från steg 3 och steg 4 i "Sätta tillbaka minnesmodulen" på sidan 14.
- 4 Sätt tillbaka batteriet. Se "Sätta tillbaka batteriet" på sidan 11.

Ta bort Mini-Card-kortet för trådlös kommunikation

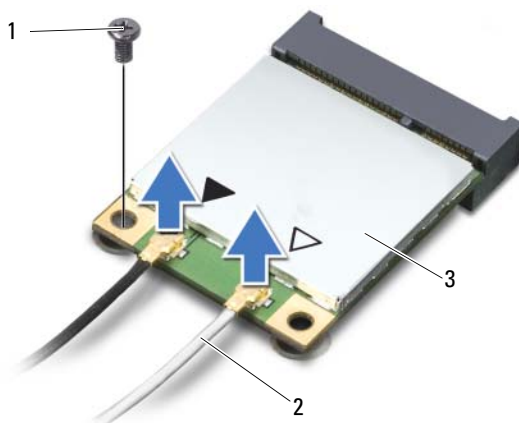
! **WARNING!** Innan du utför något arbete inuti datorn ska du läsa säkerhetsinstruktionerna som medföljde datorn och följa stegen i "Innan du börjar" på sidan 7. När du har arbetat inuti datorn följer du anvisningarna i "När du har arbetat inuti datorn" på sidan 9. Mer säkerhetsinformation finns på hemsidan för regelefterlevnad på dell.com/regulatory_compliance.

Nödvändiga förhandsåtgärder

- 1 Ta bort batteriet. Se "Ta bort batteriet" på sidan 10.
- 2 Följ anvisningarna från steg 1 till steg 2 i "Ta bort minnesmodulerna" på sidan 12.
- 3 Ta bort den optiska enhetsmonteringen. Se "Ta bort den optiska enhetsmonteringen" på sidan 15.
- 4 Ta bort tangentbordet. Se "Ta bort tangentbordet" på sidan 21.
- 5 Ta bort handledsstödet. Se "Ta bort handledsstödet" på sidan 24.

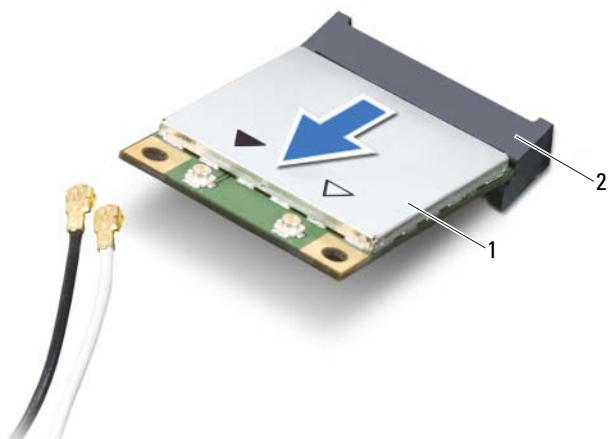
Procedur

- 1 Koppla bort antennkablarna från kontakterna på Mini Card-kortet för trådlös kommunikation.
- 2 Ta bort skruven som håller fast Mini Card-kortet i kontakten på moderkortet.



1	skruv	2	antennkablar (2)
3	Mini-Card-kort för trådlös kommunikation		

- 3 Skjut ut Mini Card-kortet och ta bort det från kontakten på moderkortet.



1 Mini-Card-kort för trådlös kommunikation

2 kontakt på moderkortet

Sätta tillbaka det trådlösa Mini-Card-kortet



WARNING! Innan du utför något arbete inuti datorn ska du läsa säkerhetsinstruktionerna som medföljde datorn och följa stegen i "Innan du börjar" på sidan 7. När du har arbetat inuti datorn följer du anvisningarna i "När du har arbetat inuti datorn" på sidan 9. Mer säkerhetsinformation finns på hemsidan för regelefterlevnad på dell.com/regulatory_compliance.

Procedur



VIKTIGT! Undvik skador på Mini-Card-kortet för trådlös kommunikation genom att se till att inte några kablar befinner sig under Mini-Card-kortet för trådlös kommunikation.

- 1 Rikta in spåret på Mini-Card-kortet för trådlös kommunikation med fliken på kontakten på moderkortet.
- 2 Skjut in kontakten på Mini-Card-kortet för trådlös kommunikation i 45 graders vinkel i kontakten på moderkortet.
- 3 Tryck ned den andra änden av Mini-Card-kortet för trådlös kommunikation i kortplatsen på moderkortet och sätt tillbaka skruven som håller fast kortet i moderkortet.
- 4 Anslut antennkablar till Mini-Card-kortet för trådlös kommunikation.
I nedanstående tabell visas färgschemat för antennkablar för det Mini-Card-kort för trådlös kommunikation som datorn stöder.

Kontakter på Mini-Card-kortet för trådlös kommunikation

Färgschema för antennkabeln

WLAN + Bluetooth (två kablar)

Huvudkabel för WLAN + Bluetooth (vit triangel)

vit

Extra kabel för WLAN + Bluetooth (svart triangel)

svart

Nödvändiga efterhandsåtgärder

- 1 Sätt tillbaka handledsstödet. Se "Sätta tillbaka handledsstödet" på sidan 27.
- 2 Sätt tillbaka tangentbordet. Se "Sätta tillbaka tangentbordet" på sidan 23.
- 3 Sätt tillbaka den optiska enhetsmonteringen. Se "Sätta tillbaka den optiska enhetsmonteringen" på sidan 17.
- 4 Följ anvisningarna från steg 3 och steg 4 i "Sätta tillbaka minnesmodulen" på sidan 14.
- 5 Sätt tillbaka batteriet. Se "Sätta tillbaka batteriet" på sidan 11.

Ta bort I/O-kortet



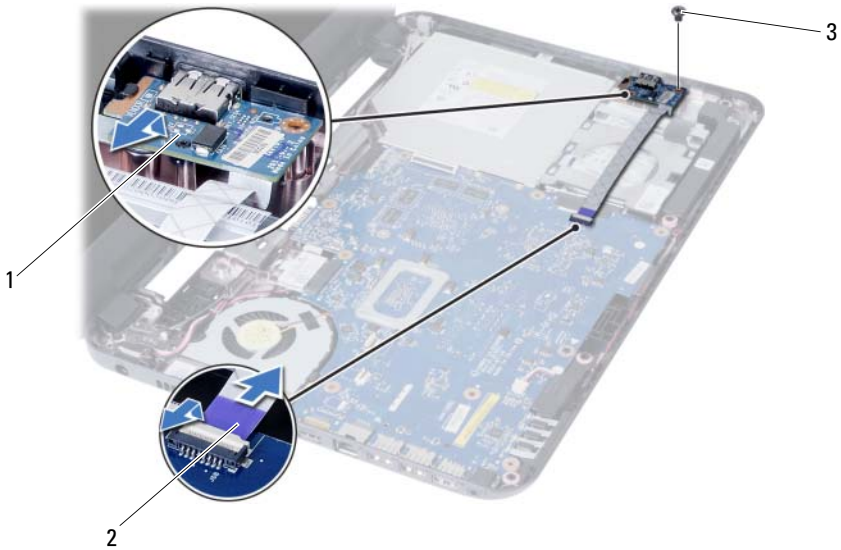
WARNING! Innan du utför något arbete inuti datorn ska du läsa säkerhetsinstruktionerna som medföljde datorn och följa stegen i "Innan du börjar" på sidan 7. När du har arbetat inuti datorn följer du anvisningarna i "När du har arbetat inuti datorn" på sidan 9. Mer säkerhetsinformation finns på hemsidan för regelefterlevnad på dell.com/regulatory_compliance.

Nödvändiga förhandsåtgärder

- 1 Ta bort batteriet. Se "Ta bort batteriet" på sidan 10.
- 2 Följ anvisningarna från steg 1 till steg 2 i "Ta bort minnesmodulerna" på sidan 12.
- 3 Ta bort den optiska enhetsmonteringen. Se "Ta bort den optiska enhetsmonteringen" på sidan 15.
- 4 Ta bort tangentbordet. Se "Ta bort tangentbordet" på sidan 21.
- 5 Ta bort handledsstödet. Se "Ta bort handledsstödet" på sidan 24.

Procedur

- 1 Ta bort skruven som håller fast I/O-kortet vid datorns bas.
- 2 Använd dragfliken och koppla bort I/O-kortets kabel från kontakten på moderkortet.
- 3 Lyft försiktigt bort I/O-kortet från datorbasen.



1	I/O-kort	2	I/O-kortkabel
3	skruv		

Sätta tillbaka I/O-kortet



VARNING! Innan du utför något arbete inuti datorn ska du läsa säkerhetsinstruktionerna som medföljde datorn och följa stegen i "Innan du börjar" på sidan 7. När du har arbetat inuti datorn följer du anvisningarna i "När du har arbetat inuti datorn" på sidan 9. Mer säkerhetsinformation finns på hemsidan för regelefterlevnad på dell.com/regulatory_compliance.

Procedur

- 1 Skjut försiktigt in I/O-kortet under fliken som håller fast det och snäpp det på plats.
- 2 Sätt tillbaka skruven som håller fast I/O-kortet på datorns bottenplatta.
- 3 Anslut I/O-kortkabeln till kontakten på I/O-kortet.

Nödvändiga efterhandsåtgärder

- 1 Sätt tillbaka handledsstödet. Se "Sätta tillbaka handledsstödet" på sidan 27.
- 2 Sätt tillbaka tangentbordet. Se "Sätta tillbaka tangentbordet" på sidan 23.
- 3 Sätt tillbaka den optiska enhetsmonteringen. Se "Sätta tillbaka den optiska enhetsmonteringen" på sidan 17.
- 4 Följ anvisningarna från steg 3 och steg 4 i "Sätta tillbaka minnesmodulen" på sidan 14.
- 5 Sätt tillbaka batteriet. Se "Sätta tillbaka batteriet" på sidan 11.

Ta bort moderkortet



VARNING! Innan du utför något arbete inuti datorn ska du läsa säkerhetsinstruktionerna som medföljde datorn och följa stegen i "Innan du börjar" på sidan 7. När du har arbetat inuti datorn följer du anvisningarna i "När du har arbetat inuti datorn" på sidan 9. Mer säkerhetsinformation finns på hemsidan för regelefterlevnad på dell.com/regulatory_compliance.



OBS! Datorns servicenummer finns på moderkortet. Du måste ange servicenumret i systeminstallationsprogrammet när du har bytt ut moderkortet. Mer information finns under "Ange servicenumret i systeminstallationsprogrammet" på sidan 37.



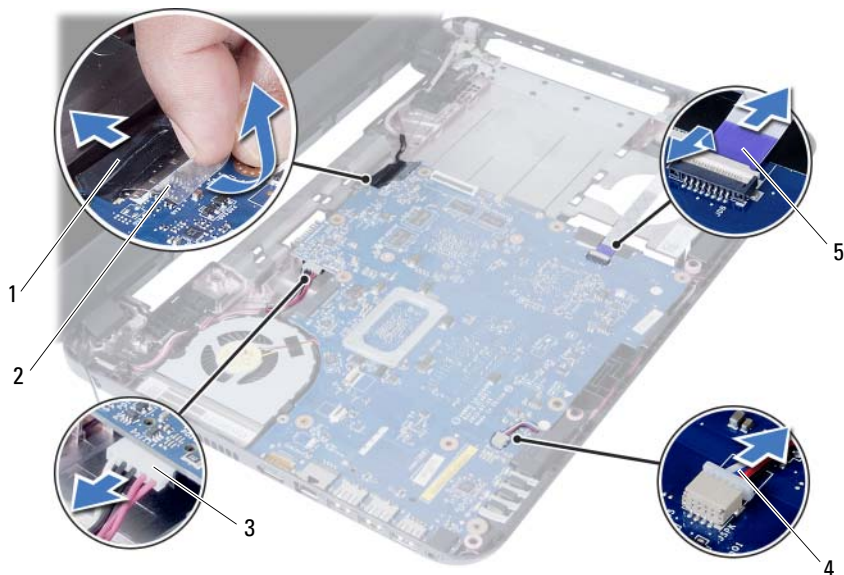
OBS! Anteckna kontakternas platser innan du lossar kablarna från moderkortet så att du kan ansluta dem rätt igen när du har bytt ut moderkortet.

Nödvändiga förhandsåtgärder

- 1 Ta bort batteriet. Se "Ta bort batteriet" på sidan 10.
- 2 Följ anvisningarna från steg 1 till steg 2 i "Ta bort minnesmodulerna" på sidan 12.
- 3 Ta bort hårddiskmonteringen. Se "Ta bort hårddiskmonteringen" på sidan 18.
- 4 Ta bort den optiska enhetsmonteringen. Se "Ta bort den optiska enhetsmonteringen" på sidan 15.
- 5 Ta bort tangentbordet. Se "Ta bort tangentbordet" på sidan 21.
- 6 Ta bort handledsstödet. Se "Ta bort handledsstödet" på sidan 24.
- 7 Ta bort det trådlösa Mini Card-kortet. Se "Ta bort Mini-Card-kortet för trådlös kommunikation" på sidan 28.

Procedur

- 1 Ta bort tejen som håller fast bildskärmskabeln på moderkortet.
- 2 Koppla bort bildskärmskabel från kontakten på moderkortet.
- 3 Koppla bort kabeln till nätadapterporten, högtalarkabeln och kabeln till I/O-kortet från moderkortet.



1	bildskärmskabel	2	tejp
3	kabel för nätadapterport	4	högtalarkabel
5	I/O-kortkabel		

- 4 Ta bort skruven som håller fast moderkortet vid datorns bas.
- 5 Lyft ut moderkortet ur datorns bas.



1 moderkort

2 skruv

Sätta tillbaka moderkortet



WARNING! Innan du utför något arbete inuti datorn ska du läsa säkerhetsinstruktionerna som medföljde datorn och följa stegen i "Innan du börjar" på sidan 7. När du har arbetat inuti datorn följer du anvisningarna i "När du har arbetat inuti datorn" på sidan 9. Mer säkerhetsinformation finns på hemsidan för regelefterlevnad på dell.com/regulatory_compliance.



OBS! Datorns servicenummer finns på moderkortet. Du måste ange servicenumret i systeminstallationsprogrammet när du har bytt ut moderkortet.

Procedur

- 1 Passa in skruvhålet i moderkortet med skruvhålet i datorbasen.
- 2 Sätt tillbaka skruven som håller fast moderkortet vid datorns bas.
- 3 Anslut kabeln till nätadapterporten, högtalarkabeln och kabeln till I/O-kortet till kontakterna på moderkortet.
- 4 Anslut bildskärmskabeln till moderkortet.
- 5 Sätt dit tejpens som håller fast bildskärmskabeln på moderkortet.

Nödvändiga efterhandsåtgärder

- 1 Sätt tillbaka det trådlösa Mini-Card-kortet. Se "Sätta tillbaka det trådlösa Mini-Card-kortet" på sidan 30.
- 2 Sätt tillbaka handledsstödet. Se "Sätta tillbaka handledsstödet" på sidan 27.
- 3 Sätt tillbaka tangentbordet. Se "Sätta tillbaka tangentbordet" på sidan 23.
- 4 Sätt tillbaka den optiska enhetsmonteringen. Se "Sätta tillbaka den optiska enhetsmonteringen" på sidan 17.
- 5 Sätt tillbaka hårddiskmonteringen. Se "Sätta tillbaka hårddiskmonteringen" på sidan 20.
- 6 Följ anvisningarna från steg 3 och steg 4 i "Sätta tillbaka minnesmodulen" på sidan 14.
- 7 Sätt tillbaka batteriet. Se "Sätta tillbaka batteriet" på sidan 11.

Ange servicenumret i systeminstallationsprogrammet

- 1 Starta datorn.
- 2 Starta systeminställningsprogrammet genom att trycka på <F2> under självtestet.
- 3 Navigera till fliken **Main** (huvud) och ange servicenumret i fältet **Service Tag Input** (inmatning av servicenummer).

Ta bort knappcells batteriet



WARNING! Innan du utför något arbete inuti datorn ska du läsa säkerhetsinstruktionerna som medföljde datorn och följa stegen i "Innan du börjar" på sidan 7. När du har arbetat inuti datorn följer du anvisningarna i "När du har arbetat inuti datorn" på sidan 9. Mer säkerhetsinformation finns på hemsidan för regelefterlevnad på dell.com/regulatory_compliance.



WARNING! Knappcells batteriet kan explodera om det installeras felaktigt. Knappcells batteriet måste ersättas med ett batteri av samma eller motsvarande typ. Kassera förbrukade knappcells batterier i enlighet med tillverkarens anvisningar.



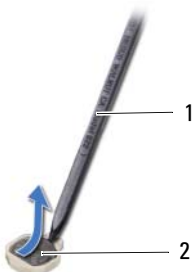
VIKTIGT! Om du tar bort knappcells batteriet återställs BIOS-standardinställningarna. Vi rekommenderar att du skriver ned BIOS-inställningarna innan du tar bort knappcells batteriet.

Nödvändiga förhandsåtgärder

- 1 Ta bort batteriet. Se "Ta bort batteriet" på sidan 10.
- 2 Följ anvisningarna från steg 1 till steg 2 i "Ta bort minnesmodulerna" på sidan 12.
- 3 Ta bort hårddiskmonteringen. Se "Ta bort hårddiskmonteringen" på sidan 18.
- 4 Ta bort den optiska enhetsmonteringen. Se "Ta bort den optiska enhetsmonteringen" på sidan 15.
- 5 Ta bort tangentbordet. Se "Ta bort tangentbordet" på sidan 21.
- 6 Ta bort handledsstödet. Se "Ta bort handledsstödet" på sidan 24.
- 7 Ta bort moderkortet. Se "Ta bort moderkortet" på sidan 34.

Procedur

- 1 Vänd moderkortet upp och ned och placera det på en plan yta.
- 2 Bänd försiktigt upp knappcells batteriet från facket på moderkortet med hjälp av en rits i plast.



1 plastrits

2 knappcells batteri

Sätta tillbaka knappcells batteriet



WARNING! Innan du utför något arbete inuti datorn ska du läsa säkerhetsinstruktionerna som medföljde datorn och följa stegen i "Innan du börjar" på sidan 7. När du har arbetat inuti datorn följer du anvisningarna i "När du har arbetat inuti datorn" på sidan 9. Mer säkerhetsinformation finns på hemsidan för regelefterlevnad på dell.com/regulatory_compliance.



WARNING! Batteriet kan explodera om det installeras felaktigt. Batteriet måste ersättas med ett batteri av samma eller motsvarande typ. Kassera förbrukade batterier i enlighet med tillverkarens anvisningar.

Procedur

Håll den positiva sidan vänd uppåt och tryck tillbaka knappcells batteriet i batteriplatsen på moderkortet.

Nödvändiga efterhandsåtgärder

- 1 Sätt tillbaka moderkortet. Se "Sätta tillbaka moderkortet" på sidan 37.
- 2 Sätt tillbaka handledsstödet. Se "Sätta tillbaka handledsstödet" på sidan 27.
- 3 Sätt tillbaka tangentbordet. Se "Sätta tillbaka tangentbordet" på sidan 23.
- 4 Sätt tillbaka den optiska enhetsmonteringen. Se "Sätta tillbaka den optiska enhetsmonteringen" på sidan 17.
- 5 Sätt tillbaka hårddiskmonteringen. Se "Sätta tillbaka hårddiskmonteringen" på sidan 20.
- 6 Följ anvisningarna från steg 3 och steg 4 i "Sätta tillbaka minnesmodulen" på sidan 14.
- 7 Sätt tillbaka batteriet. Se "Sätta tillbaka batteriet" på sidan 11.

Ta bort kylflänsen



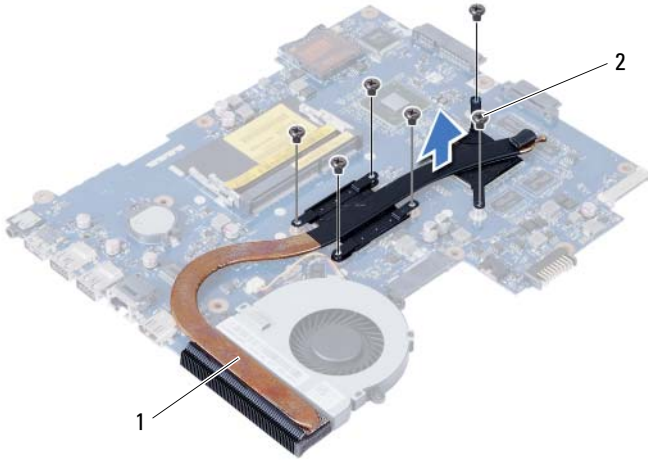
WARNING! Innan du utför något arbete inuti datorn ska du läsa säkerhetsinstruktionerna som medföljde datorn och följa stegen i "Innan du börjar" på sidan 7. När du har arbetat inuti datorn följer du anvisningarna i "När du har arbetat inuti datorn" på sidan 9. Mer säkerhetsinformation finns på hemsidan för regelefterlevnad på dell.com/regulatory_compliance.

Nödvändiga förhandsåtgärder

- 1 Ta bort batteriet. Se "Ta bort batteriet" på sidan 10.
- 2 Följ anvisningarna från steg 1 till steg 2 i "Ta bort minnesmodulerna" på sidan 12.
- 3 Ta bort hårddiskmonteringen. Se "Ta bort hårddiskmonteringen" på sidan 18.
- 4 Ta bort den optiska enhetsmonteringen. Se "Ta bort den optiska enhetsmonteringen" på sidan 15.
- 5 Ta bort tangentbordet. Se "Ta bort tangentbordet" på sidan 21.
- 6 Ta bort handledsstödet. Se "Ta bort handledsstödet" på sidan 24.
- 7 Ta bort det trådlösa Mini Card-kortet. Se "Ta bort Mini-Card-kortet för trådlös kommunikation" på sidan 28.
- 8 Ta bort moderkortet. Se "Ta bort moderkortet" på sidan 34.

Procedur

- 1 Vänd moderkortet upp och ned och placera det på en plan yta.
- 2 I rätt ordning (anges på kylflänsen) tar du bort skruvarna som håller fast kylflänsen på moderkortet.
- 3 Lyft bort kylflänsen från moderkortet.



1 skruv (6)

2 flåkt

Sätta tillbaka kylflänsen



WARNING! Innan du utför något arbete inuti datorn ska du läsa säkerhetsinstruktionerna som medföljde datorn och följa stegen i "Innan du börjar" på sidan 7. När du har arbetat inuti datorn följer du anvisningarna i "När du har arbetat inuti datorn" på sidan 9. Mer säkerhetsinformation finns på hemsidan för regelefterlevnad på dell.com/regulatory_compliance.

Procedur

- 1 Rengör kylflänsens undersida från det termiska fettet och applicera det på nytt.
- 2 Passa in skruvhålen i kylflänsen med skruvhålen i moderkortet.
- 3 I rätt ordning (anges på kylflänsen) sätter du tillbaka skruvarna som håller fast kylflänsen i moderkortet.

Nödvändiga efterhandsåtgärder

- 1 Sätt tillbaka moderkortet. Se "Sätta tillbaka moderkortet" på sidan 37.
- 2 Sätt tillbaka det trådlösa Mini-Card-kortet. Se "Sätta tillbaka det trådlösa Mini-Card-kortet" på sidan 30.
- 3 Sätt tillbaka handledsstödet. Se "Sätta tillbaka handledsstödet" på sidan 27.
- 4 Sätt tillbaka tangentbordet. Se "Sätta tillbaka tangentbordet" på sidan 23.
- 5 Sätt tillbaka den optiska enhetsmonteringen. Se "Sätta tillbaka den optiska enhetsmonteringen" på sidan 17.
- 6 Sätt tillbaka hårddiskmonteringen. Se "Sätta tillbaka hårddiskmonteringen" på sidan 20.
- 7 Följ anvisningarna från steg 3 och steg 4 i "Sätta tillbaka minnesmodulen" på sidan 14.
- 8 Sätt tillbaka batteriet. Se "Sätta tillbaka batteriet" på sidan 11.

Ta bort fläkten



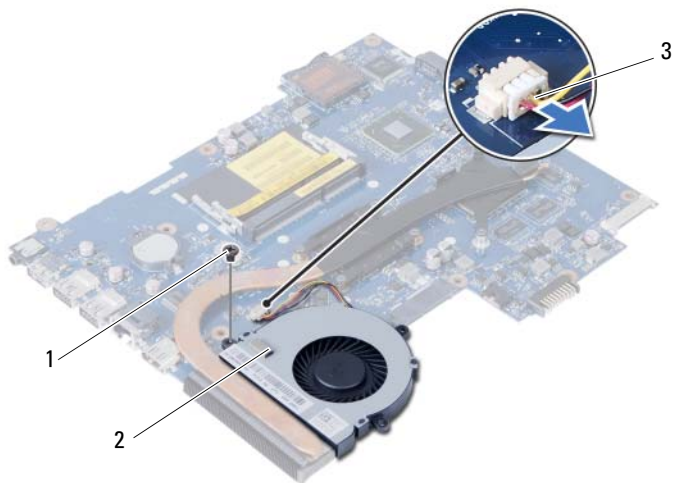
VARNING! Innan du utför något arbete inuti datorn ska du läsa säkerhetsinstruktionerna som medföljde datorn och följa stegen i "Innan du börjar" på sidan 7. När du har arbetat inuti datorn följer du anvisningarna i "När du har arbetat inuti datorn" på sidan 9. Mer säkerhetsinformation finns på hemsidan för regelefterlevnad på dell.com/regulatory_compliance.

Nödvändiga förhandsåtgärder

- 1 Ta bort batteriet. Se "Ta bort batteriet" på sidan 10.
- 2 Följ anvisningarna från steg 1 till steg 2 i "Ta bort minnesmodulerna" på sidan 12.
- 3 Ta bort hårddiskmonteringen. Se "Ta bort hårddiskmonteringen" på sidan 18.
- 4 Ta bort den optiska enhetsmonteringen. Se "Ta bort den optiska enhetsmonteringen" på sidan 15.
- 5 Ta bort tangentbordet. Se "Ta bort tangentbordet" på sidan 21.
- 6 Ta bort handledsstödet. Se "Ta bort handledsstödet" på sidan 24.
- 7 Ta bort det trådlösa Mini Card-kortet. Se "Ta bort Mini-Card-kortet för trådlös kommunikation" på sidan 28.
- 8 Ta bort moderkortet. Se "Ta bort moderkortet" på sidan 34.

Procedur

- 1 Vänd moderkortet upp och ned och placera det på en plan yta.
- 2 Koppla loss fläktkabeln från kontakten på moderkortet.
- 3 Ta bort skruven som håller fast fläkten i moderkortet.
- 4 Lyft bort fläkten från moderkortet.



1 skruv

2 fläkt

3 fläktkabel

Sätta tillbaka fläkten



WARNING! Innan du utför något arbete inuti datorn ska du läsa säkerhetsinstruktionerna som medföljde datorn och följa stegen i "Innan du börjar" på sidan 7. När du har arbetat inuti datorn följer du anvisningarna i "När du har arbetat inuti datorn" på sidan 9. Mer säkerhetsinformation finns på hemsidan för regelefterlevnad på dell.com/regulatory_compliance.

Procedur

- 1 Passa in skruvhålen i fläkten med skruvhålen i moderkortet.
- 2 Sätt tillbaka skruven som håller fast fläkten i moderkortet.
- 3 Anslut flätkabeln till kontakten på moderkortet.

Nödvändiga efterhandsåtgärder

- 1 Sätt tillbaka moderkortet. Se "Sätta tillbaka moderkortet" på sidan 37.
- 2 Sätt tillbaka det trådlösa Mini-Card-kortet. Se "Sätta tillbaka det trådlösa Mini-Card-kortet" på sidan 30.
- 3 Sätt tillbaka handledsstödet. Se "Sätta tillbaka handledsstödet" på sidan 27.
- 4 Sätt tillbaka tangentbordet. Se "Sätta tillbaka tangentbordet" på sidan 23.
- 5 Sätt tillbaka den optiska enhetsmonteringen. Se "Sätta tillbaka den optiska enhetsmonteringen" på sidan 17.
- 6 Sätt tillbaka hårddiskmonteringen. Se "Sätta tillbaka hårddiskmonteringen" på sidan 20.
- 7 Följ anvisningarna från steg 3 och steg 4 i "Sätta tillbaka minnesmodulen" på sidan 14.
- 8 Sätt tillbaka batteriet. Se "Sätta tillbaka batteriet" på sidan 11.

Ta bort högtalarna



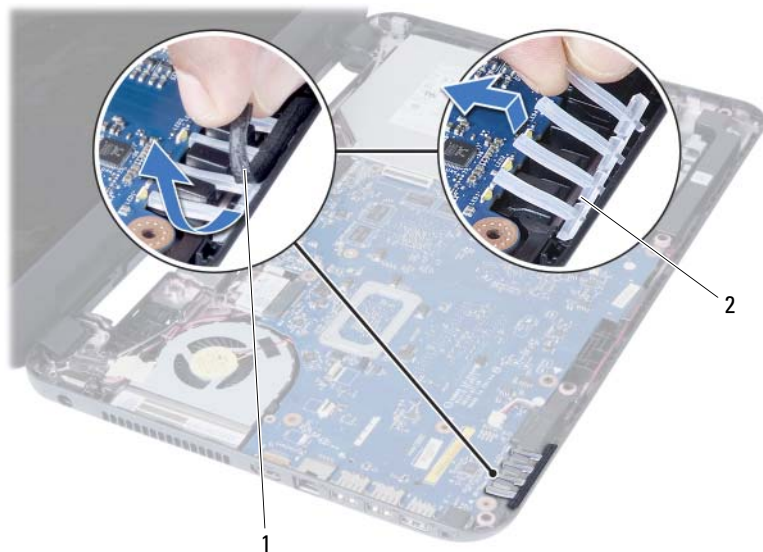
WARNING! Innan du utför något arbete inuti datorn ska du läsa säkerhetsinstruktionerna som medföljde datorn och följa stegen i "Innan du börjar" på sidan 7. När du har arbetat inuti datorn följer du anvisningarna i "När du har arbetat inuti datorn" på sidan 9. Mer säkerhetsinformation finns på hemsidan för regelefterlevnad på dell.com/regulatory_compliance.

Nödvändiga förhandsåtgärder

- 1 Ta bort batteriet. Se "Ta bort batteriet" på sidan 10.
- 2 Följ anvisningarna från steg 1 till steg 2 i "Ta bort minnesmodulerna" på sidan 12.
- 3 Ta bort hårddiskmonteringen. Se "Ta bort hårddiskmonteringen" på sidan 18.
- 4 Ta bort den optiska enhetsmonteringen. Se "Ta bort den optiska enhetsmonteringen" på sidan 15.
- 5 Ta bort tangentbordet. Se "Ta bort tangentbordet" på sidan 21.
- 6 Ta bort handledsstödet. Se "Ta bort handledsstödet" på sidan 24.
- 7 Ta bort det trådlösa Mini Card-kortet. Se "Ta bort Mini-Card-kortet för trådlös kommunikation" på sidan 28.
- 8 Ta bort moderkortet. Se "Ta bort moderkortet" på sidan 34.

Procedur

- 1 Ta bort tejp som håller fast lysdiodernas silikontuber i datorbasen.
- 2 Lyft bort lysdiodernas silikontuber från datorbasen.



1 tejp

2 lysdiodernas silikontuber

- 3 Notera hur högtalarkabeln sitter och ta bort kabeln från kabelhållarna på datorbasen.
- 4 Lyft bort högtalarna, tillsammans med högtalarkabeln, från datorbasen.



1 dragning för högtalarkabel

2 högtalare (2)

Sätta tillbaka högtalarna



WARNING! Innan du utför något arbete inuti datorn ska du läsa säkerhetsinstruktionerna som medföljde datorn och följa stegen i "Innan du börjar" på sidan 7. När du har arbetat inuti datorn följer du anvisningarna i "När du har arbetat inuti datorn" på sidan 9. Mer säkerhetsinformation finns på hemsidan för regelefterlevnad på dell.com/regulatory_compliance.

Procedur

- 1 Rikta in högtalarna på datorbasen.
- 2 Dra högtalarkabeln genom kabelhållarna på datorbasen.
- 3 Sätt tillbaka lysdiodernas silikontuber på datorbasen.
- 4 Sätt tillbaka tejpen som håller fast lysdiodernas silikontuber i datorbasen.

Nödvändiga efterhandsåtgärder

- 1 Sätt tillbaka moderkortet. Se "Sätta tillbaka moderkortet" på sidan 37.
- 2 Sätt tillbaka det trådlösa Mini-Card-kortet. Se "Sätta tillbaka det trådlösa Mini-Card-kortet" på sidan 30.
- 3 Sätt tillbaka handledsstödet. Se "Sätta tillbaka handledsstödet" på sidan 27.
- 4 Sätt tillbaka tangentbordet. Se "Sätta tillbaka tangentbordet" på sidan 23.
- 5 Sätt tillbaka den optiska enhetsmonteringen. Se "Sätta tillbaka den optiska enhetsmonteringen" på sidan 17.
- 6 Sätt tillbaka hårddiskmonteringen. Se "Sätta tillbaka hårddiskmonteringen" på sidan 20.
- 7 Följ anvisningarna från steg 3 och steg 4 i "Sätta tillbaka minnesmodulen" på sidan 14.
- 8 Sätt tillbaka batteriet. Se "Sätta tillbaka batteriet" på sidan 11.

Ta bort bildskärmsmonteringen



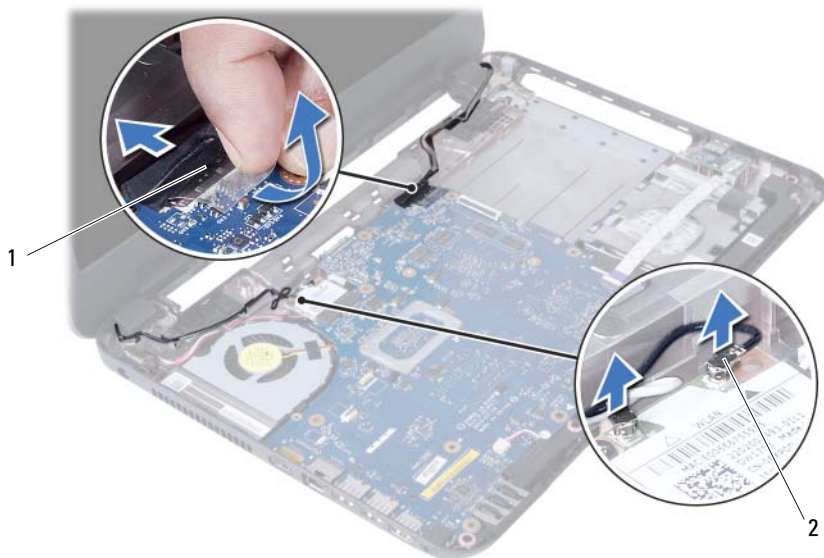
WARNING! Innan du utför något arbete inuti datorn ska du läsa säkerhetsinstruktionerna som medföljde datorn och följa stegen i "Innan du börjar" på sidan 7. När du har arbetat inuti datorn följer du anvisningarna i "När du har arbetat inuti datorn" på sidan 9. Mer säkerhetsinformation finns på hemsidan för regelefterlevnad på dell.com/regulatory_compliance.

Nödvändiga förhandsåtgärder

- 1 Ta bort batteriet. Se "Ta bort batteriet" på sidan 10.
- 2 Följ anvisningarna från steg 1 till steg 2 i "Ta bort minnesmodulerna" på sidan 12.
- 3 Ta bort hårddiskmonteringen. Se "Ta bort hårddiskmonteringen" på sidan 18.
- 4 Ta bort den optiska enhetsmonteringen. Se "Ta bort den optiska enhetsmonteringen" på sidan 15.
- 5 Ta bort tangentbordet. Se "Ta bort tangentbordet" på sidan 21.
- 6 Ta bort handledsstödet. Se "Ta bort handledsstödet" på sidan 24.

Procedur

- 1 Ta bort tejp som håller fast bildskärmskabeln på moderkortet.
- 2 Koppla bort bildskärmskabel från kontakterna på moderkortet.
- 3 Koppla bort kablarna för trådlösa Mini-Card-kort från kontakterna på Mini-Card-kortet.



1 bildskärmskabel

2 kablar för Mini Card-kort (2)

- 4 Flytta bort kabeln till nätadapterporten från skruvarna.
- 5 Ta bort skruvarna som håller fast bildskärmsmonteringen i datorbasen.
- 6 Lyft bort bildskärmsmonteringen från datorbasen.



1	bildskärmsmontering	2	skruvar (3)
3	kabel till nätadapterport		

Sätta tillbaka bildskärmsmonteringen



WARNING! Innan du utför något arbete inuti datorn ska du läsa säkerhetsinstruktionerna som medföljde datorn och följa stegen i "Innan du börjar" på sidan 7. När du har arbetat inuti datorn följer du anvisningarna i "När du har arbetat inuti datorn" på sidan 9. Mer säkerhetsinformation finns på hemsidan för regelefterlevnad på dell.com/regulatory_compliance.

Procedur

- 1 Placera bildskärmsmonteringen på datorbasen och rikta in skruvhålen i bildskärmsmonteringen med skruvhålen i datorbasen.
- 2 Sätt tillbaka skruvarna som håller fast bildskärmsmonteringen i datorbasen.
- 3 Anslut kablarna för trådlösa Mini-Card-kort till kontakterna på Mini-Card-kortet.
- 4 Anslut bildskärmskabeln till kontakten på moderkortet.
- 5 Sätt dit tejen som håller fast bildskärmskabeln på moderkortet.

Nödvändiga efterhandsåtgärder

- 1 Sätt tillbaka handledsstödet. Se "Sätta tillbaka handledsstödet" på sidan 27.
- 2 Sätt tillbaka tangentbordet. Se "Sätta tillbaka tangentbordet" på sidan 23.
- 3 Sätt tillbaka den optiska enhetsmonteringen. Se "Sätta tillbaka den optiska enhetsmonteringen" på sidan 17.
- 4 Sätt tillbaka hårddiskmonteringen. Se "Sätta tillbaka hårddiskmonteringen" på sidan 20.
- 5 Följ anvisningarna från steg 3 och steg 4 i "Sätta tillbaka minnesmodulen" på sidan 14.
- 6 Sätt tillbaka batteriet. Se "Sätta tillbaka batteriet" på sidan 11.

Ta bort bildskärmsramen



WARNING! Innan du utför något arbete inuti datorn ska du läsa säkerhetsinstruktionerna som medföljde datorn och följa stegen i "Innan du börjar" på sidan 7. När du har arbetat inuti datorn följer du anvisningarna i "När du har arbetat inuti datorn" på sidan 9. Mer säkerhetsinformation finns på hemsidan för regelefterlevnad på dell.com/regulatory_compliance.

Nödvändiga förhandsåtgärder

- 1 Ta bort batteriet. Se "Ta bort batteriet" på sidan 10.
- 2 Följ anvisningarna från steg 1 till steg 2 i "Ta bort minnesmodulerna" på sidan 12.
- 3 Ta bort hårddiskmonteringen. Se "Ta bort hårddiskmonteringen" på sidan 18.
- 4 Ta bort den optiska enhetsmonteringen. Se "Ta bort den optiska enhetsmonteringen" på sidan 15.
- 5 Ta bort tangentbordet. Se "Ta bort tangentbordet" på sidan 21.
- 6 Ta bort handledsstödet. Se "Ta bort handledsstödet" på sidan 24.
- 7 Ta bort bildskärmsmonteringen. Se "Ta bort bildskärmsmonteringen" på sidan 51.

Procedur

- 1 Tryck på sidorna av gångjärnskåporna och lyft bort gångjärnskåporna från bildskärmsmonteringen.



1 gångjärnskåpor (2)

- 2 Bänd försiktigt upp den inre kanten av bildskärmsramen med fingrarna.
- 3 Lyft bort bildskärmsramen från bildskärmens bakre kåpa.



1 bildskärmsram

Sätta tillbaka bildskärmsramen



WARNING! Innan du utför något arbete inuti datorn ska du läsa säkerhetsinstruktionerna som medföljde datorn och följa stegen i "Innan du börjar" på sidan 7. När du har arbetat inuti datorn följer du anvisningarna i "När du har arbetat inuti datorn" på sidan 9. Mer säkerhetsinformation finns på hemsidan för regelefterlevnad på dell.com/regulatory_compliance.

Procedur

- 1 Passa in bildskärmsramen med bildskärmens bakre kåpa och snäpp bildskärmsramen på plats.
- 2 Passa in gångjärnskåporna med gångjärnen på bildskärmsmonteringen och snäpp dem på plats.

Nödvändiga efterhandsåtgärder

- 1 Sätt tillbaka bildskärmsmonteringen. Se "Sätta tillbaka bildskärmsmonteringen" på sidan 54.
- 2 Sätt tillbaka handledsstödet. Se "Sätta tillbaka handledsstödet" på sidan 27.
- 3 Sätt tillbaka tangentbordet. Se "Sätta tillbaka tangentbordet" på sidan 23.
- 4 Sätt tillbaka den optiska enhetsmonteringen. Se "Sätta tillbaka den optiska enhetsmonteringen" på sidan 17.
- 5 Sätt tillbaka hårddiskmonteringen. Se "Sätta tillbaka hårddiskmonteringen" på sidan 20.
- 6 Följ anvisningarna från steg 3 och steg 4 i "Sätta tillbaka minnesmodulen" på sidan 14.
- 7 Sätt tillbaka batteriet. Se "Sätta tillbaka batteriet" på sidan 11.

Ta bort bildskärmsgångjärnen



WARNING! Innan du utför något arbete inuti datorn ska du läsa säkerhetsinstruktionerna som medföljde datorn och följa stegen i "Innan du börjar" på sidan 7. När du har arbetat inuti datorn följer du anvisningarna i "När du har arbetat inuti datorn" på sidan 9. Mer säkerhetsinformation finns på hemsidan för regelefterlevnad på dell.com/regulatory_compliance.

Nödvändiga förhandsåtgärder

- 1 Ta bort batteriet. Se "Ta bort batteriet" på sidan 10.
- 2 Följ anvisningarna från steg 1 till steg 2 i "Ta bort minnesmodulerna" på sidan 12.
- 3 Ta bort hårddiskmonteringen. Se "Ta bort hårddiskmonteringen" på sidan 18.
- 4 Ta bort den optiska enhetsmonteringen. Se "Ta bort den optiska enhetsmonteringen" på sidan 15.
- 5 Ta bort tangentbordet. Se "Ta bort tangentbordet" på sidan 21.
- 6 Ta bort handledsstödet. Se "Ta bort handledsstödet" på sidan 24.
- 7 Ta bort bildskärmsmonteringen. Se "Ta bort bildskärmsmonteringen" på sidan 51.
- 8 Ta bort bildskärmsramen. Se "Ta bort bildskärmsramen" på sidan 55.

Procedur

- 1 Ta bort skruvarna som håller fast bildskärmsgångjärnen i bildskärmspanelen.
- 2 Lyft bort bildskärmsgångjärnen från bildskärmens bakre kåpa.



1 skruvar (8)

2 bildskärmsgångjärn (2)

Sätta tillbaka bildskärmsgångjärnen



WARNING! Innan du utför något arbete inuti datorn ska du läsa säkerhetsinstruktionerna som medföljde datorn och följa stegen i "Innan du börjar" på sidan 7. När du har arbetat inuti datorn följer du anvisningarna i "När du har arbetat inuti datorn" på sidan 9. Mer säkerhetsinformation finns på hemsidan för regelefterlevnad på dell.com/regulatory_compliance.

Procedur

- 1 Passa in skruvhålen i bildskärmsgångjärnen med skruvhålen i bildskärmens bakre kåpa.
- 2 Sätt tillbaka skruvarna som håller fast bildskärmsgångjärnen i bildskärmens bakre kåpa.

Nödvändiga efterhandsåtgärder

- 1 Sätt tillbaka bildskärmsramen. Se "Sätta tillbaka bildskärmsramen" på sidan 57.
- 2 Sätt tillbaka bildskärmsmonteringen. Se "Sätta tillbaka bildskärmsmonteringen" på sidan 54.
- 3 Sätt tillbaka handledsstödet. Se "Sätta tillbaka handledsstödet" på sidan 27.
- 4 Sätt tillbaka tangentbordet. Se "Sätta tillbaka tangentbordet" på sidan 23.
- 5 Sätt tillbaka den optiska enhetsmonteringen. Se "Sätta tillbaka den optiska enhetsmonteringen" på sidan 17.
- 6 Sätt tillbaka hårddiskmonteringen. Se "Sätta tillbaka hårddiskmonteringen" på sidan 20.
- 7 Följ anvisningarna från steg 3 och steg 4 i "Sätta tillbaka minnesmodulen" på sidan 14.
- 8 Sätt tillbaka batteriet. Se "Sätta tillbaka batteriet" på sidan 11.

Ta bort bildskärmspanelen



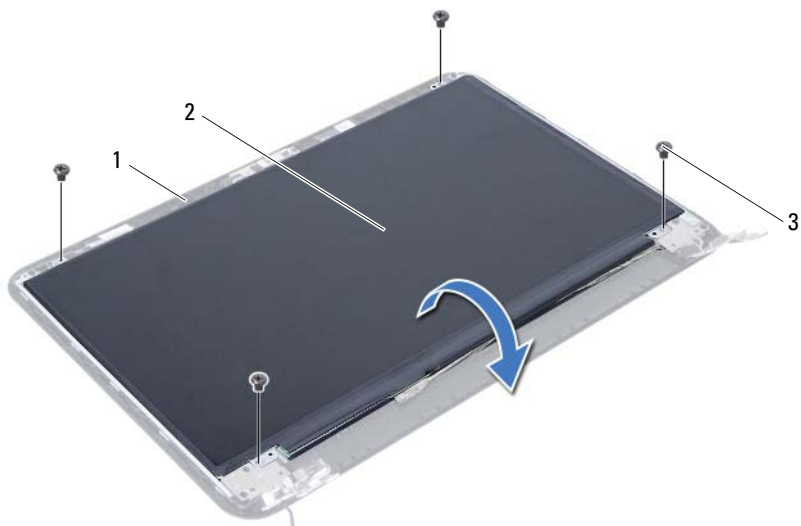
WARNING! Innan du utför något arbete inuti datorn ska du läsa säkerhetsinstruktionerna som medföljde datorn och följa stegen i "Innan du börjar" på sidan 7. När du har arbetat inuti datorn följer du anvisningarna i "När du har arbetat inuti datorn" på sidan 9. Mer säkerhetsinformation finns på hemsidan för regelefterlevnad på dell.com/regulatory_compliance.

Nödvändiga förhandsåtgärder

- 1 Ta bort batteriet. Se "Ta bort batteriet" på sidan 10.
- 2 Följ anvisningarna från steg 1 till steg 2 i "Ta bort minnesmodulerna" på sidan 12.
- 3 Ta bort hårddiskmonteringen. Se "Ta bort hårddiskmonteringen" på sidan 18.
- 4 Ta bort den optiska enhetsmonteringen. Se "Ta bort den optiska enhetsmonteringen" på sidan 15.
- 5 Ta bort tangentbordet. Se "Ta bort tangentbordet" på sidan 21.
- 6 Ta bort handledsstödet. Se "Ta bort handledsstödet" på sidan 24.
- 7 Ta bort bildskärmsmonteringen. Se "Ta bort bildskärmsmonteringen" på sidan 51.
- 8 Ta bort bildskärmsramen. Se "Ta bort bildskärmsramen" på sidan 55.
- 9 Ta bort bildskärmsgångjärnen. Se "Ta bort bildskärmsgångjärnen" på sidan 58.

Procedur

- 1 Ta bort skruvarna som håller fast bildskärmspanelen i bildskärmens bakre kåpa.
- 2 Lyft försiktigt upp bildskärmspanelen och vänd på den.

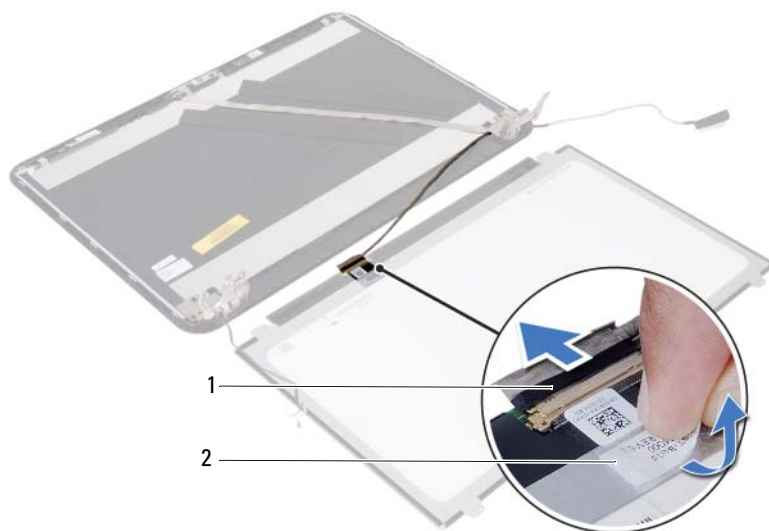


1 bildskärmens bakre kåpa

2 bildskärmspanel

3 skruvar (4)

- 3 Ta bort tejen som sitter fast över bildskärmskabeln.
- 4 Koppla bort bildskärmskabeln från kontakten på bildskärmspanelen.



1 bildskärmskabel

2 tejp

Sätta tillbaka bildskärmspanelen



WARNING! Innan du utför något arbete inuti datorn ska du läsa säkerhetsinstruktionerna som medföljde datorn och följa stegen i "Innan du börjar" på sidan 7. När du har arbetat inuti datorn följer du anvisningarna i "När du har arbetat inuti datorn" på sidan 9. Mer säkerhetsinformation finns på hemsidan för regelefterlevnad på dell.com/regulatory_compliance.

Procedur

- 1 Anslut bildskärmskabeln till kontakten på bildskärmspanelen.
- 2 Sätt fast tejen som håller fast bildskärmskabeln.
- 3 Placera försiktigt bildskärmspanelen på bildskärmens bakre kåpa.
- 4 Passa in skruvhålen i bildskärmspanelen med skruvhålen i bildskärmens bakre kåpa.
- 5 Sätt tillbaka skruvarna som håller fast bildskärmspanelen i bildskärmens bakre kåpa.

Nödvändiga efterhandsåtgärder

- 1 Sätt tillbaka bildskärmsgångjärnen. Se "Sätta tillbaka bildskärmsgångjärnen" på sidan 60.
- 2 Sätt tillbaka bildskärmsramen. Se "Sätta tillbaka bildskärmsramen" på sidan 57.
- 3 Sätt tillbaka bildskärmsmonteringen. Se "Sätta tillbaka bildskärmsmonteringen" på sidan 54.
- 4 Sätt tillbaka handledsstödet. Se "Sätta tillbaka handledsstödet" på sidan 27.
- 5 Sätt tillbaka tangentbordet. Se "Sätta tillbaka tangentbordet" på sidan 23.
- 6 Sätt tillbaka den optiska enhetsmonteringen. Se "Sätta tillbaka den optiska enhetsmonteringen" på sidan 17.
- 7 Sätt tillbaka hårddiskmonteringen. Se "Sätta tillbaka hårddiskmonteringen" på sidan 20.
- 8 Följ anvisningarna från steg 3 och steg 4 i "Sätta tillbaka minnesmodulen" på sidan 14.
- 9 Sätt tillbaka batteriet. Se "Sätta tillbaka batteriet" på sidan 11.

Ta bort kameramodulen



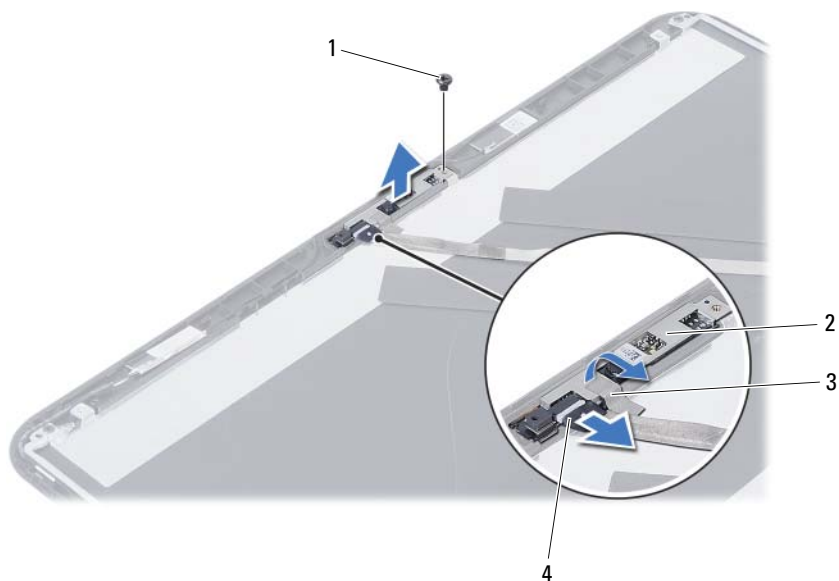
WARNING! Innan du utför något arbete inuti datorn ska du läsa säkerhetsinstruktionerna som medföljde datorn och följa stegen i "Innan du börjar" på sidan 7. När du har arbetat inuti datorn följer du anvisningarna i "När du har arbetat inuti datorn" på sidan 9. Mer säkerhetsinformation finns på hemsidan för regelefterlevnad på dell.com/regulatory_compliance.

Nödvändiga förhandsåtgärder

- 1 Ta bort batteriet. Se "Ta bort batteriet" på sidan 10.
- 2 Följ anvisningarna från steg 1 till steg 2 i "Ta bort minnesmodulerna" på sidan 12.
- 3 Ta bort hårddiskmonteringen. Se "Ta bort hårddiskmonteringen" på sidan 18.
- 4 Ta bort den optiska enhetsmonteringen. Se "Ta bort den optiska enhetsmonteringen" på sidan 15.
- 5 Ta bort tangentbordet. Se "Ta bort tangentbordet" på sidan 21.
- 6 Ta bort handledsstödet. Se "Ta bort handledsstödet" på sidan 24.
- 7 Ta bort bildskärmsmonteringen. Se "Ta bort bildskärmsmonteringen" på sidan 51.
- 8 Ta bort bildskärmsramen. Se "Ta bort bildskärmsramen" på sidan 55.

Procedur

- 1 Ta bort skruven som håller fast kameramodulen i bildskärmens bakre kåpa.
- 2 Koppla bort kamerakabeln från kontakten på kameramodulen.
- 3 Ta bort metalltejpen som håller fast kameramodulen i bildskärmens bakre kåpa.
- 4 Lyft av kameramodulen från bildskärmens bakre kåpa.



1	skruv	2	kameramodul
3	tejp	4	kamerakabel

Sätta tillbaka kameramodulen



WARNING! Innan du utför något arbete inuti datorn ska du läsa säkerhetsinstruktionerna som medföljde datorn och följa stegen i "Innan du börjar" på sidan 7. När du har arbetat inuti datorn följer du anvisningarna i "När du har arbetat inuti datorn" på sidan 9. Mer säkerhetsinformation finns på hemsidan för regelefterlevnad på dell.com/regulatory_compliance.

Procedur

- 1 Rikta in kameramodulen på bildskärmens bakre kåpa.
- 2 Sätt tillbaka skruven som håller fast kameramodulen i bildskärmens bakre kåpa.
- 3 Sätt tillbaka tejpen som håller fast kameramodulen i bildskärmens bakre kåpa.
- 4 Sätt i kamerakabeln i kontakten på kameramodulen.

Nödvändiga efterhandsåtgärder

- 1 Sätt tillbaka bildskärmsramen. Se "Sätta tillbaka bildskärmsramen" på sidan 57.
- 2 Sätt tillbaka bildskärmsmonteringen. Se "Sätta tillbaka bildskärmsmonteringen" på sidan 54.
- 3 Sätt tillbaka handledsstödet. Se "Sätta tillbaka handledsstödet" på sidan 27.
- 4 Sätt tillbaka tangentbordet. Se "Sätta tillbaka tangentbordet" på sidan 23.
- 5 Sätt tillbaka den optiska enhetsmonteringen. Se "Sätta tillbaka den optiska enhetsmonteringen" på sidan 17.
- 6 Sätt tillbaka hårddiskmonteringen. Se "Sätta tillbaka hårddiskmonteringen" på sidan 20.
- 7 Följ anvisningarna från steg 3 och steg 4 i "Sätta tillbaka minnesmodulen" på sidan 14.
- 8 Sätt tillbaka batteriet. Se "Sätta tillbaka batteriet" på sidan 11.

Uppdatera BIOS

BIOS kan behöva uppdateras (flashas) när en uppdatering finns tillgänglig eller när du byter moderkort. Så här uppdaterar (flashar) du BIOS:

- 1 Starta datorn.
- 2 Gå till **dell.com/support**.
- 3 Om du har din dators Service Tag, skriv in datorns Service Tag-nummer och klicka på **Skicka**.

Om du inte har din dators Service Tag-nummer, klicka på **Identifiera Service Tag-nummer** för att tillåta automatisk identifiering av datorns Service Tag.



OBS! Om Service Tag-numret inte kan identifieras automatiskt, markera din produkt under produktkategorierna.

- 4 Klicka på **drivrutiner och hämtningar**.
- 5 I rullgardinsmenyn **Operativsystem**, välj det operativsystem som finns installerat på din dator.
- 6 Klicka på **BIOS**.
- 7 Klicka på **Ladda ner fil** för att ladda ner den senaste versionen av BIOS till din dator.
- 8 På nästa sida, markera **Ladda ner enskild fil** och klicka på **Fortsätt**.
- 9 Spara filen och navigera till mappen där du sparade BIOS-uppdateringsfilen när nedladdningen är klar.
- 10 Dubbelklicka på ikonerna för BIOS-uppdateringsfilen och följ anvisningarna på skärmen.